

## Ci presentiamo

## Costruiamo con voi i prodotti di successo del futuro



Edge devices

Business Intelligence

Industrial IoT gateways and cloud platform for fast deployment of IoT applications

for

- Unattended, mission critical process controls,
- Manufacturing,
- Building automation systems,
- Wireline telecommunications networks surveillance systems.

## Mission

Aiutiamo i nostri clienti ad incorporare connettività , servizi web, embedded computing e automazione nei loro prodotti e soluzioni.

Forniamo prodotti e servizi OEM e ODM su specifiche del Cliente.

Affidabilità, ottimizzazione e flessibilità per l'innovazione tecnologica .

I nostri clienti sono costruttori ed integratori di sistemi di automazione e controllo in ambito industriale, civile e telecomunicazioni.

## Contatti

Email: [info@bitmill.it](mailto:info@bitmill.it) Phone +39 0125 616899

[www.bitmill.it](http://www.bitmill.it)



## Servizi OEM/ODM

### Design ed Engineering

**Tutto quanto serve dal concept alla validazione e ingegnerizzazione del prodotto.**

- Sviluppo della proposta tecnica
- schematici schede
- pcb layout
- rapid prototyping
- sviluppo software
- verifica e validazione del prodotto
- documentazione prodotto per il manufacturing
- supporto alla certificazione
- assistenza tecnica post-vendita /servizi di supporto tecnico.
  
- introduzione del nuovo prodotto con sviluppo dei protocolli e strategia di test che massimizzi la qualità ed affidabilità con sistemi di data feedback and feedforward .
  
- E poi ancora
- **Manufacturing con grande flessibilità sui volumi ed i tempi.**
- **Integrazione di sistemi e tests.**

## Prodotti

visita il nostro website alla pagina <http://www.bitmill.it/products.php>

Contact: Bitmill srl

Email: [info@bitmill.it](mailto:info@bitmill.it) Phone +39 0125 616899

[www.bitmill.it](http://www.bitmill.it)

## Competenze

### Progettazione

- ✓ Definizione specifiche complessivo prodotto
- ✓ Sviluppo elettronica – architetture e microprocessori in continua evoluzione
- ✓ Sviluppo software di prodotto (embedded puro, OS embedded tra cui Linux embedded, layers interfaccia hardware, ed applicativi)
- ✓ Sviluppo software tools accessori
- ✓ Sviluppo servizi e applicativi per gestione remota di sistemi via web
- ✓ Prototipazione
- ✓ Gestione delle fasi di test e validazione

### Progetto software – OS

- ✓ Linux
- ✓ OSX
- ✓ Windows

### Progetto software -linguaggi e ambienti

- ✓ PHP
- ✓ Javascript
- ✓ Python
- ✓ MySQL
- ✓ Framework: jQuery, nodeJS, Express, Bootstrap
- ✓ Bash
- ✓ Oracle, PostgreSQL
- ✓ Swift

### Progetto software – attività sui sistemi

- ✓ Installazione e configurazione OS Linux su board custom per IoT basate su SoC ARM
- ✓ Analisi e progettazione software di sistemi IoT (board, server, cloud)
- ✓ Realizzazione di documentazione software (specifiche funzionali, modelli UML)

## Contatti

Email: [info@bitmill.it](mailto:info@bitmill.it) Phone +39 0125 616899

[www.bitmill.it](http://www.bitmill.it)



## Competenze

### Progettazione hardware

- ✓ Disegno del layout di componenti
- ✓ Interazione con output progetto meccanico per la definizione dei vincoli del layout di scheda
- ✓ Sbrogliatura circuiti stampati multi-layers di qualsiasi spessore e tecnologia
- ✓ Generazione files gerber per la produzione dei circuiti
- ✓ Generazione di tutta la documentazione necessaria per il montaggio automatico e il testing delle schede elettroniche
- ✓ Realizzazione di files 3D delle schede elettroniche per interazione con progetto meccanico
- ✓ Gestione bom anche di versioni diverse della stessa scheda (variant)
- ✓ Personalizzazione della serigrafia dei pcb su richiesta del cliente
- ✓ Gestione passaggio dallo schema elettrico alla progettazione del circuito stampato

### Manufacturing & Operations

- ✓ Gestione materiali di magazzino effettuata con il supporto di sistema gestionale integrato aziendale
- ✓ Gestione dei job di produzione e delle relative fasi di lavorazione interne ed esterne (subcontractors)
- ✓ Gestione dei fabbisogni di materiali, di acquisti , di lavorazioni con MRP
- ✓ Gestione dei report di costo dei jobs (materiali e lavorazioni)
- ✓ Rintracciabilità dei Serial numbers dei prodotti per ogni job (prototipazione e produzione in serie).
- ✓ Applicazione procedure di controllo e collaudo definite in fase di progetto sul 100% dei prodotti in output.

### Ambiti applicativi

- ✓ Acquisizione e trattamento di segnali analogici/digitali anche complessi
- ✓ Wifi
- ✓ RFID
- ✓ Controlli automatici di temperatura, pressione , etc con tecniche PID
- ✓ Progettazione di dispositivi LOW POWER
- ✓ Applicazioni CLIENT/SERVER uLinux embedded
- ✓ Interfacciamento di moduli GSM-GPRS
- ✓ Driver SW CAN controller, USB, e bus standards di campo.
- ✓ Dispositivi e protocolli per la sicurezza e la video-sorveglianza .

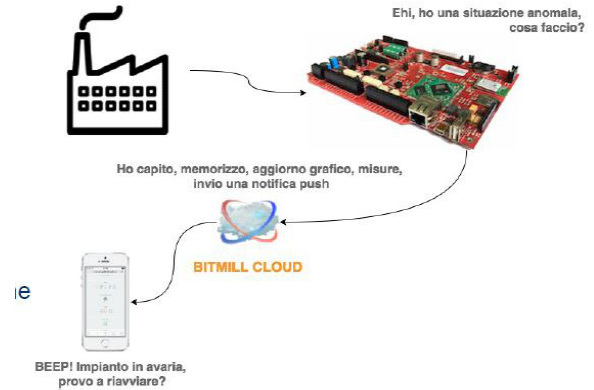
Contact: Bitmill srl

Email: [info@bitmill.it](mailto:info@bitmill.it) Phone +39 0125 616899

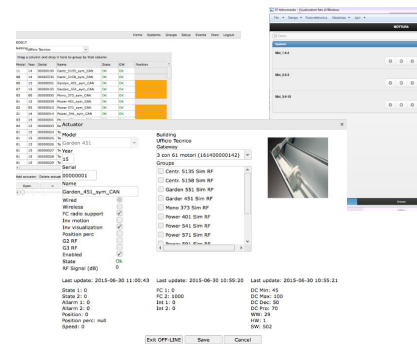
[www.bitmill.it](http://www.bitmill.it)

# Gallery

## Industrial IoT solutions



## building automation systems



## environment monitoring systems

### Contatti

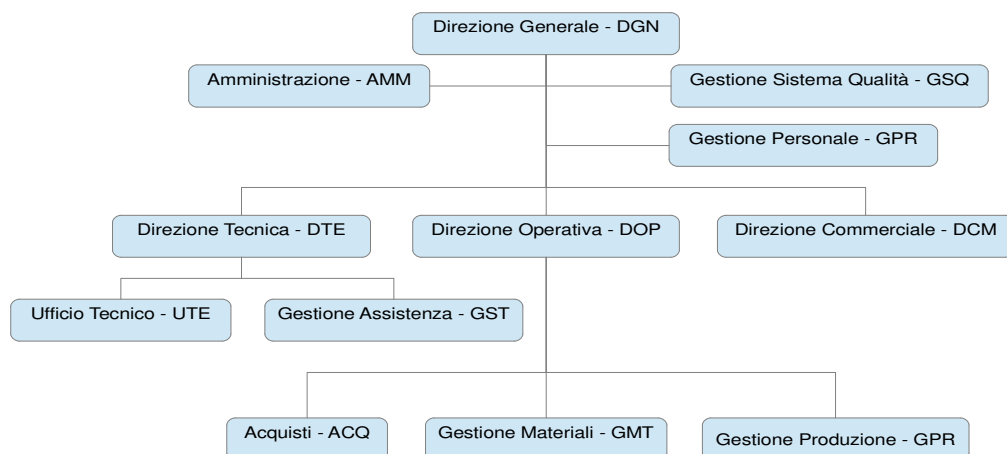
Email: [info@bitmill.it](mailto:info@bitmill.it) Phone +39 0125 616899

[www.bitmill.it](http://www.bitmill.it)

## Chi siamo

- La squadra di Bitmill conta su un gruppo di tecnici con competenze specialistiche.
- La flessibilità della nostra struttura ha la sua forza nella rete di collaborazioni esterne, consolidate ed in grado di far fronte ai picchi di produzione.
- Le attività si dividono tra attività su commitment dei clienti e attività di ricerca e sviluppo.
- L'organizzazione e gestione dei processi interni è basata su modello industriale e conforme ai requisiti richiesti dalle norme richieste nei settori a cui ci rivolgiamo.
- La nostra cultura è improntata ad uno stile molto aperto e collaborativo.
- La motivazione dei fondatori e la motivazione del team sono elementi chiave per la nostra attività (fortemente basata sulle competenze e le capacità di innovazione).

## La nostra organizzazione



Contact: Bitmill srl

Email: [info@bitmill.it](mailto:info@bitmill.it) Phone +39 0125 616899

[www.bitmill.it](http://www.bitmill.it)



## Dove siamo

### Bitmill s.r.l.

Corso Vercelli 125/A  
10015 Ivrea (TO) - Italy  
P: (+39) 0125.61.68.99  
F: (+39) 0125.25.36.20  
E: [info@bitmill.it](mailto:info@bitmill.it)

[www.bitmill.it](http://www.bitmill.it)



## Contatti

Email: [info@bitmill.it](mailto:info@bitmill.it) Phone +39 0125 616899

[www.bitmill.it](http://www.bitmill.it)

© Bitmill srl. The information in this document is subject to change without notice. The publication is provided for general information only.